

**MÖGLICH
MACHEN***

MEHRWERT FÜR IHRE IMMOBILIE

Bauen und Wohnen in der Schwalm-Aue

Möglichkeiten und Vorteile der Aktivierung
nicht genutzter Immobilien im Ortskern –
insbesondere für Immobilien- und Grund-
stückseigentümer*innen

www.moeglichmachen.info



Gefördert durch: Europäischer Landwirtschaftsfonds
für die Entwicklung des ländlichen Raums:
Hier investiert Europa in die ländlichen Gebiete.





Grundstück mit Perspektive

Wenn Sie Ihr Grundstück für eine junge Familie zur Verfügung stellen, kommt neues Leben in den Ortskern. Machen Sie mehr aus Ihrem Eigentum – wir zeigen Ihnen **wie**.



Leerstand lohnt sich nicht!

Steht ein Gebäude ungenutzt leer, verliert es kontinuierlich an Wert. Durch Verkauf oder Umbau sorgen Sie besser fürs Alter vor – wir erklären Ihnen **warum**.



Veränderung als Chance

In Ihrer Immobilie oder Ihrem Grundstück steckt viel Potential, u.a. durch Umbau, Erweiterung oder Teilung. Es gibt viele Möglichkeiten – wir verdeutlichen Ihnen **welche**.



Auftakt zur
kostenlosen
Veranstaltungsreihe
25.01.2024, 19 Uhr
in Neuental



GERNE VERKAUFT:

UNSER HAUS LEBT WEITER

Bauen und Wohnen in der Schwalm-Aue

Mit Ihrem zu groß gewordenen Haus, Ihrem Leerstand oder Ihrem nicht genutzten Grundstück können Sie Vieles ermöglichen, z.B. ein Zuhause geben.



Ermöglicher*in werden

Können Sie sich vorstellen, Ihr Haus oder Grundstück zu verkaufen? Oder zukünftig weniger Fläche zu nutzen, um mehr Zeit für Familie und Freunde zu haben und Nebenkosten zu sparen? Gleichzeitig können Sie auf diese Weise anderen Menschen ein neues Zuhause geben – und vielleicht auch neue Nachbarschaften aufbauen. Also eine echte Win-Win-Situation. **Und warum?**

Weil Warten teuer ist!

Auch ein nicht genutztes Grundstück oder ein Leerstand erzeugen Kosten, u.a. für Grundbesitzabgaben, Pflege und Instandhaltung. Mit der Grundsteuer C droht zudem eine höhere Belastung. Und wenn im Umfeld Ihrer Immobilie weitere Häuser leer stehen, wird das den Wert zusätzlich senken.

Weil Sie Ihre Heimat lebenswerter und lebendiger machen!

Wenn Sie Ihr zu groß gewordenes Haus oder Ihr Grundstück an eine junge Familie veräußern, leisten Sie einen wichtigen Beitrag zu einer funktionierenden Ortsgemeinschaft. Denn die Bauwilligen können sich in Vereinen engagieren, sichern durch ihre Einkäufe die lokale Nahversorgung und sind im besten Falle einfach nur nette, hilfsbereite Nachbarn.

Weil Sie das Klima schützen!

Wenn am Ortsrand Flächen bebaut und versiegelt werden, verschwindet immer auch ein Stück Natur.



Bauwillige würden sich über ein leerstehendes Haus oder ein brachliegendes Grundstück im Ortskern freuen und Sie sich auch, weil Sie einen wichtigen Beitrag zum Klimaschutz leisten.

Weil Veränderung eine Chance ist!

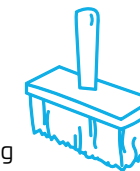
Die Auseinandersetzung mit der persönlichen Wohnsituation bietet viele Optimierungsmöglichkeiten. Denn wer immer passend wohnen möchte, muss Veränderung aktiv angehen. Werden Sie Ermöglicher*in. Wir unterstützen Sie gerne.

Info und Anmeldung

☎ 05683 5009-60

✉ kontakt@moeglichmachen.info

www.moeglichmachen.info/anmeldung



UNSERE INFO- VERANSTALTUNGEN

Bauen und Wohnen in der Schwalm-Aue

25.01.24 19 UHR

Veränderung als Chance sehen

Möglichkeiten und Vorteile für Immobilien- und Grundstückseigentümer.

📍 Rathaus Neuental: Hauptstraße 8, 34599 Neuental

29.02.24 19 UHR

Der perfekte Ort zum Gestalten

Perspektiven für Immobiliensuchende

📍 Kulturbahnhof Wabern, Bahnhofstr. 1, 34590 Wabern

18.04.24 19 UHR

Von Stolperfallen & Einsparpotentialen

Modernisieren und energetisch sanieren aus der Praxis

📍 Kulturhaus AnTreff, Untergasse 8, 34628 Willingshausen

KONTAKT

Informationen für's Möglichmachen



Sie haben Fragen zur Kampagne Bauen und Wohnen in der Schwalm-Aue, suchen die richtige Ansprechperson oder möchten sich beraten lassen? Dann melden Sie sich bei uns. Gemeinsam mit Ihnen finden wir Wege, die Potenziale in der Region zu nutzen.

Verein Regionalentwicklung Schwalm-Aue e.V.
Landgrafenstraße 9 · 34-590 Wabern

☎ 05683 5009-60 ✉ kontakt@moeglichmachen.info  

www.moeglichmachen.info



Borken (Hessen) · Neuental · Schrecksbach · Schwalmstadt · Wabern · Willingshausen

